

# Memòria

2023

Ventarell



## Carta del president



És un plaer adreçar-me a tots vosaltres en la presentació de la nostra memòria anual. Al llarg del 2023 hem seguit treballant per oferir iniciatives educatives i activitats esportives i culturals per a famílies i professionals de l'educació. Podreu comprovar com la memòria conté algunes xifres i esdeveniments desenvolupats per Ventarell durant aquest any, així com els resultats més rellevants dels mateixos.

Considerem fonamental fer una reflexió de tot allò que hem aconseguit i reconèixer l'incansable esforç que heu fet per ajudar-nos.

Enguany hem organitzat diverses activitats docents, esportives i de recerca amb l'objectiu de fomentar i millorar la pluralitat educativa i donar suport a entitats i centres educatius d'iniciativa social

Amb aquest objectiu, durant el 2023 hem continuat destinant recursos a diversos programes que es desenvolupen dins de l'Associació. El Programa d'Ajuts a l'estudi i menjador per a alumnes amb dificultats econòmiques ha destinat 45.300€ a ajudar a més de 40 famílies.

No ens oblidem del suport al nostre professorat. Aquest any, s'han destinat 76.000€, un 26% més que l'any anterior, al programa de Beques de Formació al Talent Docent amb el que hem pogut ajudar a 34 docents i estudiants amb la realització d'estades formatives d'un curs de durada en centres educatius de Catalunya.

Aquestes i altres iniciatives han estat possibles gràcies a la col·laboració i implicació de moltes persones i entitats. El seu suport ha estat imprescindible per continuar la important tasca social de desenvolupar i millorar la societat del nostre país per mitjà de l'educació.

Gràcies a tots!

Cordialment,  
**Armando Zorita**



## Índex

6 Qui som?

8 Com som?

10 Codi ètic i del bon govern

12 Què fem?

14 Activitats

16 Programa

Ajuts a l'estudi i menjador per a alumnes amb dificultats econòmiques

22 Memòria econòmica

# Qui som?

## Missió

Ventarell és una associació que va néixer amb l'objectiu de fomentar i millorar la pluralitat pedagògica a l'educació mitjançant la promoció de centres d'iniciativa social, d'activitats docents, esportives, de recerca, culturals i assistencials, satisfer necessitats intel·lectuals i fomentar el desenvolupament i la pràctica continuada de l'activitat física i esportiva.

## Visió

Contribuir al progrés de la societat a través de la millora de l'educació, veritable motor del canvi social i cultural. Volem ser una associació capaç de transformar el nostre entorn, enriquint la diversitat d'opcions i propostes educatives existents. Una entitat independent, que generi valor a les famílies i faciliti la igualtat d'oportunitats de tots els ciutadans a l'hora d'accedir a l'educació en condicions d'equitat.

## Junta de Govern

Armando Zorita de Villasante  
**President**

Josep Maria Tresserras Tapias  
**Tresorer**

Natalia Palet Bert  
**Secretària**

Ana Maria Ortiz Farreny  
**Vocal**

Juan Ramón Mor Pera  
**Vocal**



# Com som?

## Principis i valors

### Humanisme

Posem les persones en el centre de cada activitat -beneficiaris, voluntaris i professionals- i orientem el servei als altres com a mitjà per contribuir a la millora de la societat i al progrés de tota la Humanitat.

### Solidaritat

Orientem les nostres activitats a la millora de l'educació, de manera desinteressada, donat que la considerem el veritable motor del canvi social i catalitzadora del futur de la nostra societat. Afavorim l'accés a l'educació i la pluralitat educativa, l'intercanvi d'experiències i les bones pràctiques a l'aula, l'ajuda mútua i la cooperació entre professionals.

### Responsabilitat

Actuem amb rigor i eficiència en l'aplicació dels recursos que disposem per garantir l'acompliment de la nostra missió i els nostres fins fundacionals.

### Professionalitat

Afavorim el desenvolupament personal i professional de tots els implicats en la nostra organització, professionals, voluntaris i òrgans de govern, per assegurar la consecució dels nostres objectius.

### Equitat

Desitgem que qualsevol ciutadà pugui accedir a una educació de qualitat – pública o d'iniciativa social – en condicions d'equitat, independentment de les seves circumstàncies socioeconòmiques.

### Diversitat

Volem una educació de qualitat per a tots sense excloure cap col·lectiu, que s'adapti a la singularitat de cada persona amb les seves necessitats, la seva manera de ser, les seves capacitats i circumstàncies com a base i garantia de la igualtat d'oportunitats.



## Codi ètic i del bon govern

**Ventarell està compromesa amb les recomanacions en matèria de bon govern d'entitats sense ànim de lucre i de principis de responsabilitat social fundacional, amb els principis i valors que regeixen les entitats jurídiques i associacions i amb la transparència en tots els seus àmbits d'actuació.**

El Codi ètic de i bon govern recull el compromís de l'Associació Ventarell per l'educació i l'esport amb aquests principis en tots els àmbits d'actuació, establint un conjunt de principis i pautes de conducta dirigits a garantir el comportament ètic. Aquesta normativa està cridada a desenvolupar i formalitzar la missió i els valors de Ventarell, i a servir de guia per a l'actuació dels seus professionals en un entorn global, complex i canviant.



# Què fem?

## Línies d'actuació

Per aconseguir les seves finalitats, l'associació realitza les activitats següents, que s'enumeren a simple títol enunciatiu i no limitatiu:



**Realitzar projectes, activitats i tota mena d'actuacions** relacionades amb el món de l'**educació**, la **recerca**, la **cultura**, l'**esport** i l'**assistència sanitària i social** i el foment i el desenvolupament i la **pràctica continuada de l'activitat física i esportiva**.



**Obtenció i prestació d'ajudes de totes classes** per a la promoció d'activitats relacionades amb la docència, recerca i la cultura en la seva més àmplia expressió, ja sigui en universitats, centres docents, col·legis majors i menors, ateneus i clubs juvenils.



**Obtenir fons per facilitar el finançament** sota qualsevol fórmula econòmica amb vista a la promoció, manteniment i desenvolupament de centres educatius d'iniciativa social, en els diferents nivells i graus de l'ensenyament, des de la infantil fins a la universitària.



**Crear i concedir beques i ajudes** per a tota classe de persones que manquin dels mitjans necessaris per realitzar estudis o treballs relacionats amb alguns de les finalitats de l'Associació.



**Participar en el desenvolupament d'activitats d'altres entitats**, les quals les seves finalitats siguin coincidents o complementaris amb les de l'Associació i prestar ajudes a tota classe d'activitats culturals, socials, econòmiques, esportives o empresarials que mereixin un tractament especial dins d'aquestes finalitats.



**Donar suport econòmic i ajudes** per dur a terme activitats relacionades, directa o indirectament, amb les finalitats ressenyades.

# Activitats



## Jornades d'educació

Amb la finalitat de promoure la investigació sobre temes d'interès social, educatiu o pedagògic, s'organitzen diferents jornades que han estat ben acollides per la comunitat educativa.



## Ajuts a projectes pedagògics

Des de Ventarell tractem d'ajudar econòmicament a famílies nombroses i amb pocs recursos econòmics per dur a terme en millor condicions l'escolaritat dels seus fills. A més, l'Associació destina una part de les seves donacions a la formació del professorat dels centres facilitant cursos de perfeccionament i beques de formació. D'aquesta manera es recolza la promoció social d'aquelles persones que fan de la docència la seva professió. La formació contínua del professorat és necessària per garantir la qualitat de l'ensenyament que es mereixen els nostres infants.



## Educació i família

Ventarell fa costat als pares que volen educar els seus fills en escoles d'iniciativa social vetllant per la consolidació del model educatiu i garantint l'accés a l'educació a qualsevol família independentment de la seva situació social o econòmica. A més col·labora amb organitzacions que volen promoure, sostenir i defensar la llibertat d'ensenyament i el dret prioritari dels pares a triar l'escola que desitgin pels seus fills.



## Investigació educativa

La investigació educativa permet generar, explorar i potenciar la relació entre els agents educatius, amb l'objectiu de proposar alternatives de millora en les pràctiques escolars. Un dels mitjans que utilitzem des de Ventarell és la realització de diferents estudis sobre resultats acadèmics d'alumnes de Primària, Secundària i Batxillerat.



## Educació i drets humans

Ventarell participa activament amb diferents organitzacions que tenen entre els seus objectius principals situar les qüestions educatives en el marc dels drets humans per superar el conflicte escola pública/escola privada i promoure la llibertat d'ensenyament com a part essencial del dret a l'educació.



## Activitats i serveis educatius

Ventarell, d'acord amb les seves finalitats fundacionals, ha arribat a acords amb diverses escoles per dur a terme un conjunt de programes concebuts per cercar l'excel·lència educativa dels alumnes, dins d'una acció complementària al projecte educatiu de cada escola.

Aquests programes van des de l'estímul de l'aprenentatge de les llengües i el foment del multilingüisme al desplegament de

recursos, plataformes i infraestructures que faciliten la implementació de la innovació i les tecnologies per a l'aprenentatge i el coneixement (TAC) o el seguiment educatiu de les famílies.

Ventarell assumeix les despeses de personal i implementació d'aquests programes a les escoles, sempre garantint l'acompliment del principi d'equitat i igualtat d'oportunitats.



# Programa

## 1. BEQUES DE FORMACIÓ ALS JOVES DOCENTS

L'Associació Ventarell va convocar 2023 la quarta edició del seu programa de Beques de formació als Joves Docents. Amb el desenvolupament d'aquestes beques es pretén promoure una formació d'excel·lència i fomentar l'ocupació de la gent jove, aprofitant tot el potencial del seu talent, i impulsar la carrera acadèmica i investigadora dels joves universitaris, fomentant així el contacte amb els centres docents.

**Ventarell va destinar al programa 76.695€, gràcies als quals un total de 34 docents i estudiants van beneficiar-se del programa i van poder realitzar estades formatives a centres educatius d'arreu de Catalunya.**



# Juliol 2023

## RESUM DE LES BASES DE LA CONVOCATÒRIA

### Característiques de la convocatòria

El Programa té com a finalitat facilitar als joves titulats universitaris, així com a estudiants de grau, màster o similars, períodes de formació pràctica com a becaris a centres educatius d'arreu de Catalunya.

### Característiques de les beques

#### Durada de la beca

La durada de la beca és de 10 mesos.

#### Beneficis del Programa

- Gaudir d'un període de formació pràctica en centres educatius d'arreu de Catalunya.
- Percebre una assignació mensual en concepte de beca.
- Ser inclòs al Règim General de la Seguretat Social, segons els termes establerts en la legislació vigent, per a les persones que participin en programes de formació.

### Críteris d'adjudicació

Els adjudicataris de les beques ho seran en condició de becaris de l'Associació Ventarell, i per tant, subjectes a les normes i codi de conducta de l'Associació, sense que això suposi l'existència d'una relació laboral entre el beneficiari i l'Associació. Tanmateix, tenen el deure d'atendre les orientacions que els formulin els tutors assignats pels centres educatius on cursin el període formatiu. Els tutors avaluaran l'actitud i aptitud dels becaris respecte a les tasques que se'ls assignin.

Les beques les concedeix l'Associació Ventarell, en interès exclusiu dels propis beneficiaris del Programa, amb caràcter d'ajuda a la formació i no de remuneració o salari. Per això, la tasca formativa desenvolupada pels centres educatius en favor dels becaris, no comporta l'existència d'un vincle laboral entre ambdues parts.

Ventarell fomentarà la participació en aquest programa de persones amb algun tipus de discapacitat, afavorint aquells candidats amb un grau demostrable superior al 33 per cent, sempre que reuneixin els requisits establerts i la compatibilitat amb el desenvolupament de les tasques i funcions corresponents.

### Incompatibilitat

El gaudir d'una beca del Programa serà incompatible amb la realització de qualsevol activitat per part del becarí, ja sigui per compte propi o aliè, retribuïda o no, que a judici de l'ASSOCIACIÓ, dificulti el correcte desenvolupament del període formatiu. També resultarà incompatible amb el cobrament de les Prestacions per Atur.

### Obligacions dels becaris

Les obligacions que hauran d'assumir els adjudicataris de les beques a les quals es refereix el present Programa, són les següents:

Enviar trimestralment o semestralment, segons s'acordi amb l'ASSOCIACIÓ, un informe sobre el desenvolupament del seu procés formatiu a l'empresa.

Comunicar immediatament a l'ASSOCIACIÓ qualsevol incidència que pugui afectar el normal desenvolupament del seu període formatiu.

Observar, durant tot el període de la beca, l'actitud i l'interès necessaris per a un bon aprofitament de la formació. Incomplir aquesta obligació podrà ser motiu suficient perquè l'ASSOCIACIÓ anul·li la beca concedida.

Atendre les orientacions que rebin dels tutors assignats en l'exercici de la seva acció formativa, integrant-se a la dinàmica del departament o àrea on siguin assignats per adquirir formació pràctica.

Assistir a les reunions i entrevistes a les quals siguin convocats, ja sigui per l'ASSOCIACIÓ o pel centre docent assignat, amb motiu del seguiment de la convocatòria.

No divulgar cap informació de caràcter confidencial o reservada a la qual hagin accedit durant el període de formació, ja sigui relativa a l'ASSOCIACIÓ o al centre docent. Aquesta obligació es mantindrà un cop finalitzat aquest període.

El rigorós i estricte acompliment de les normes internes del centre docent assignat.

### Anul·lació de la beca

El centre docent podrà presentar a l'ASSOCIACIÓ una proposta escrita sol·licitant l'anul·lació de la beca assignada, en el cas que adverteixin que l'actitud o aptitud del becarí resultin insuficients per aconseguir els objectius formatius del Programa, o que hagi incomplert les normes internes del centre docent. En el cas que l'ASSOCIACIÓ accepti la proposta, dictarà resolució d'anul·lació de la beca, que serà comunicada a l'afectat.

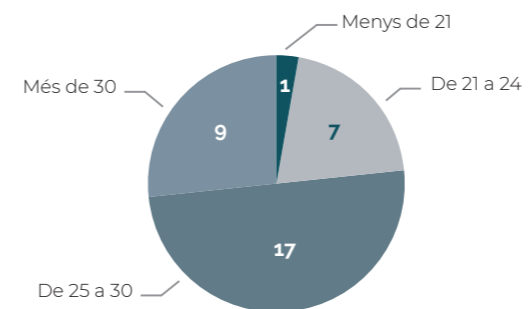
L'ASSOCIACIÓ podrà anul·lar la beca per qualsevol de les següents causes:

- La constatació d'alguna irregularitat substancial a les dades exposades pel becarí a la sol·licitud.
- L'incompliment greu per part del becarí d'alguna de les obligacions establertes en les bases de la convocatòria.

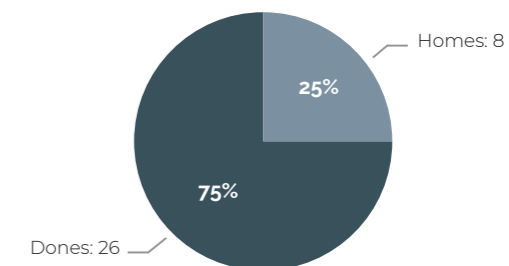


## PERFIL BECARIS

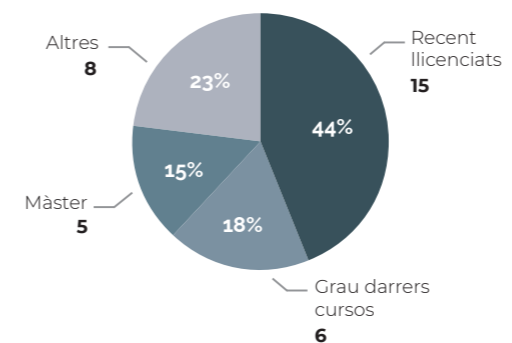
### Edat



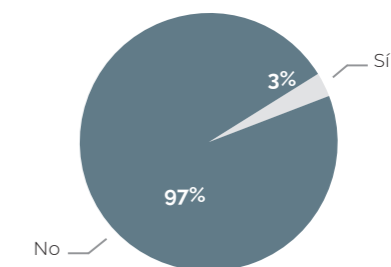
### Sexe



### Titulació



### Amb alguna discapacitat



# Programa

## AJUTS A L'ESTUDI I MENJADOR PER A ALUMNES AMB DIFICULTATS ECONÒMIQUES

L'associació Ventarell va néixer amb l'objectiu de fomentar i contribuir a la millora de la pluralitat educativa mitjançant la promoció de centres d'iniciativa social i garantir l'accés a l'educació a qualsevol família independentment de la seva situació social o econòmica.

Per aquest motiu, Ventarell col·labora amb diversos centres educatius ubicats a Catalunya, principalment a les províncies de Lleida i Tarragona, que escolaritzen nens i nenes de qualsevol etapa d'educació obligatòria o postobligatòria i acrediten trobar-se en una situació socioeconòmica desfavorable.

Els beneficiaris de les ajudes són centres educatius on cursen els seus estudis alumnes d'aquestes famílies amb dificultats econòmiques, per pal·liar la falta d'ingressos que les seves circumstàncies ocasionen als esmentats centres.

Per garantir el rigor d'aquest procés, els centres beneficiaris es comprometen, mitjançant un conveni específic que es renova anualment, a lliurar a l'Associació una memòria justificativa de les ajudes rebudes on s'explicita, entre d'altres:

- Nombre de famílies sol·licitants i beneficiàries de l'ajuda.
- Informe descriptiu de cada una de las sol·licituds amb la corresponent valoració.
- Informe del grau d'acompliment i la justificació del destí efectiu de l'ajuda concedida.

| EL PROGRAMA                                 |       |
|---|-------|
| Famílies                                    | 41    |
| Alumnes                                     | 45    |
| Dotació mitjana anual de l'ajuda per alumne | 1014€ |

Dotació  
econòmica  
45.304,50€

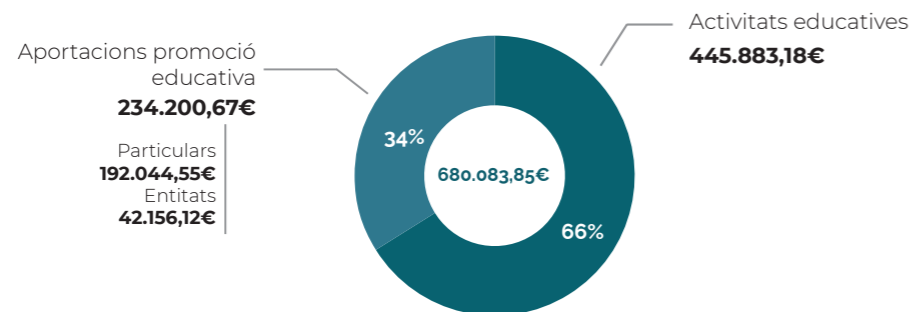
Dotació mitjana  
anual per  
alumne  
1.014€

Famílies  
41

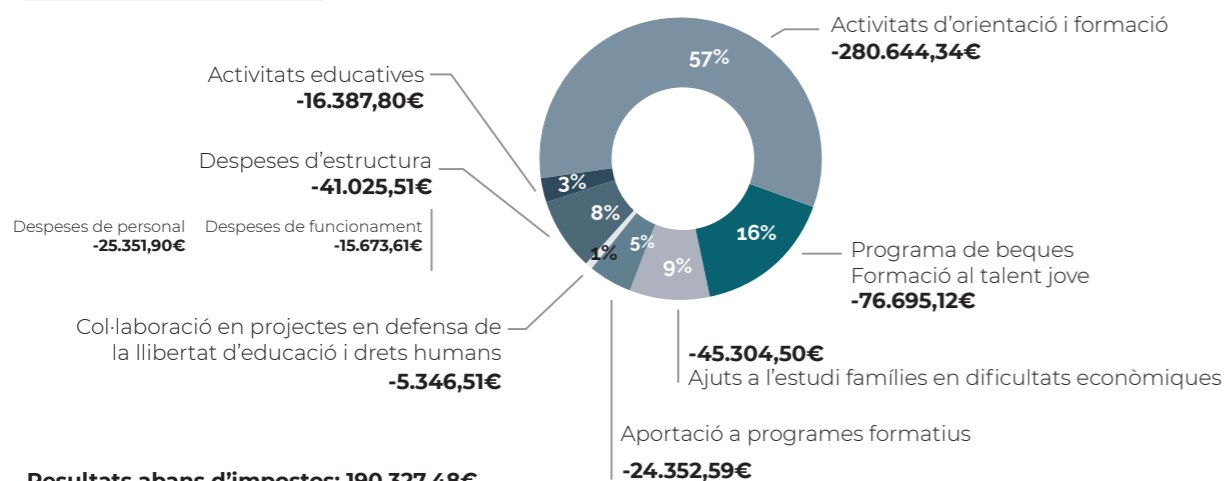
Alumnes  
45

# Memòria econòmica

## Origen dels ingressos | 680.083,85€



## Destinació dels fons | 489.756,37€



Resultats abans d'impostos: 190.327,48€

L'Associació Ventarell és una organització sense ànim de lucre inscrita en el Registre d'Associacions de la Generalitat de Catalunya amb el número 65.866. La Junta de Govern aprova i signa els comptes anuals que estan sotmesos a auditoria externa i es presenten en el Registre Mercantil de Barcelona on queden dipositats i poden ser consultats.



# Ventarell

Carretera de Reus, s/n. 43120 Constantí  
informacio@ventarell.org  
**ventarell.org**

